

P R E S E N T A

CIELO

S U I T E S Y E S T U D I O S

CIELO

SUITES Y ESTUDIOS

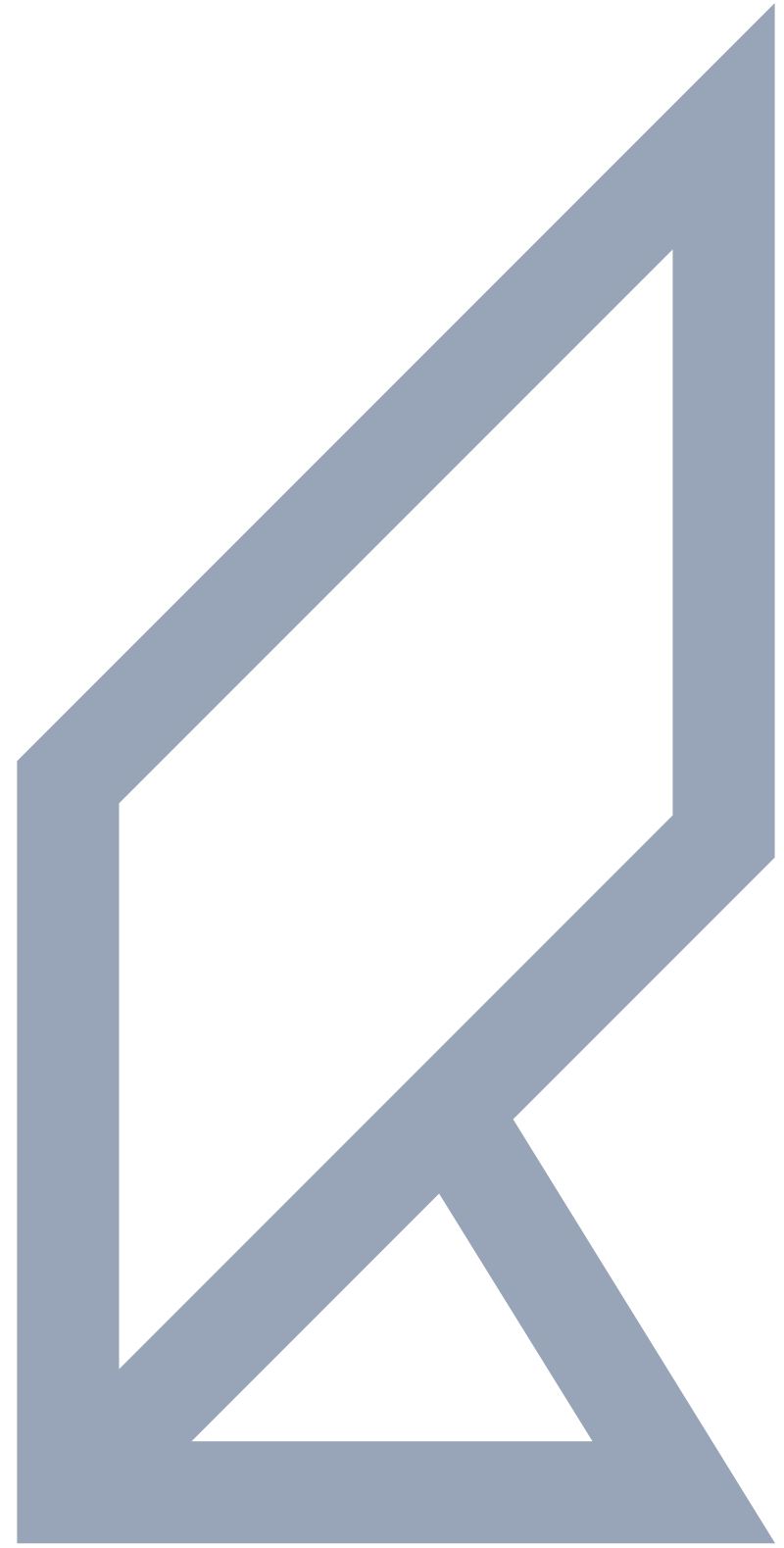
¿Estás listo para vivir en el Cielo?

CIELO es un edificio de residencias que desafía lo tradicional.

Concebido para personas que desean vivir Quito en su máxima expresión. CIELO es innovador.

CIELO fue concebido para una comunidad que comparta un estilo de vida pero que le guste ser auténtico.

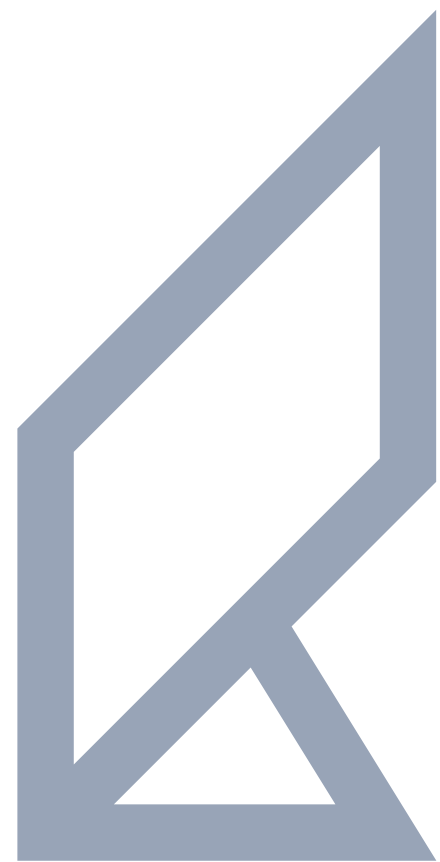
CIELO es un edificio fruto de entender 2 palabras, **independencia y comunidad.**



CIELO



*Imagen referencial, algunos detalles y medidas pueden variar.



CIELO es un proyecto de ROSERO CONSTRUYE, y como tal busca ser un proyecto bueno para el planeta, con respeto y conciencia medio ambiental y social.

En el aspecto medioambiental, gracias a CIELO, se podrá financiar un proyecto de conservación de bosques en peligro en Ecuador y además una campaña de concientización de reciclaje en Quito.

En el ámbito social, gracias a CIELO podremos apoyar a un grupo de emprendedores a iniciar sus STARTUP.

ROSERO CONSTRUYE con experiencia, 27 edificios construidos y más de 1000 apartamentos entregados son nuestro sello.



UBICACIÓN

PORTUGAL Y 6 DE DICIEMBRE

Servicios

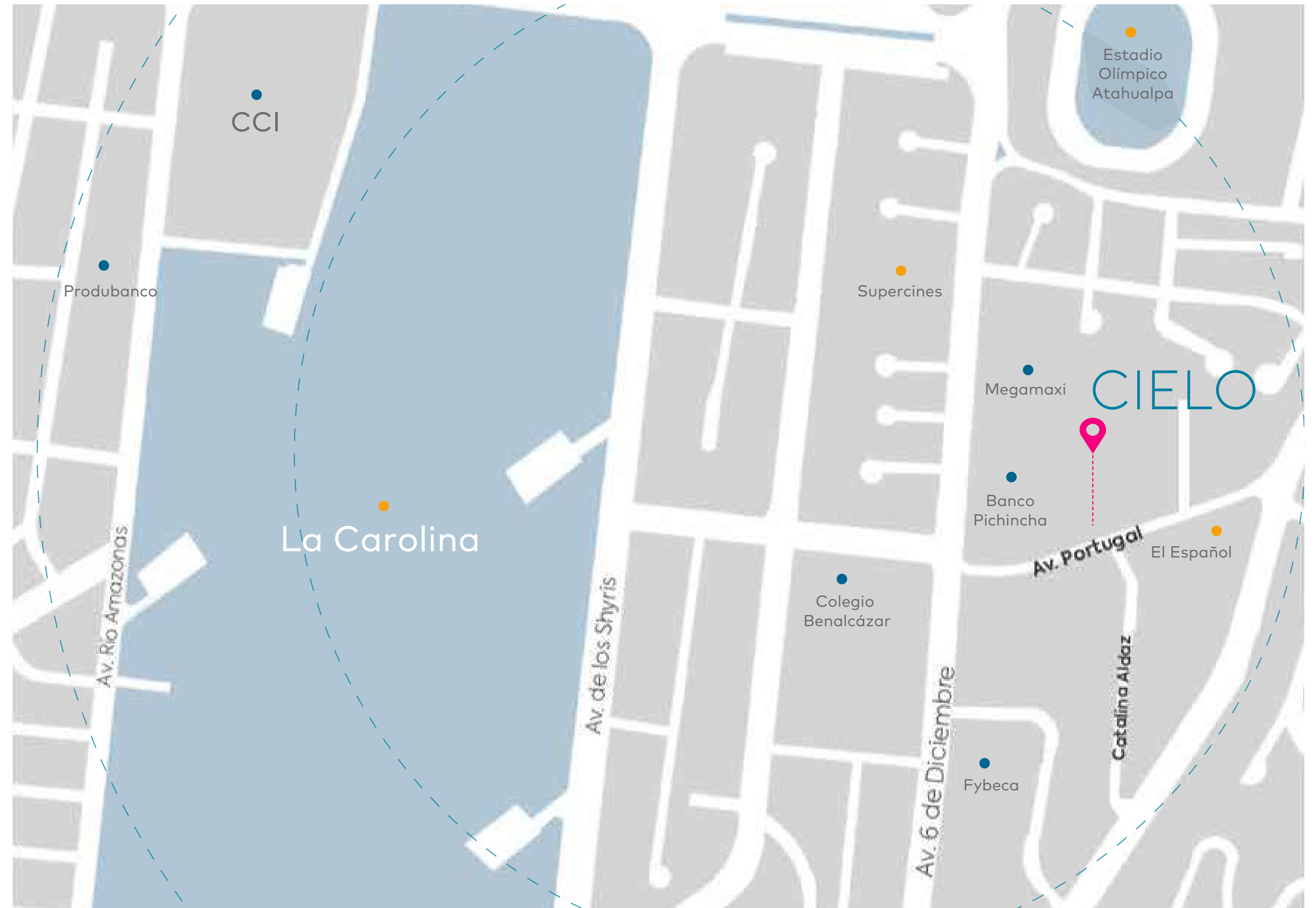
- Centros Comerciales
- Megamaxi
- Educación
- Centros Médicos
- Entidades bancarias

Entretenimiento

- Parques
- Museos y galerías
- Estadio Olímpico Atahualpa
- Supercines
- Bares y restaurantes

Transportes

- Estación del METRO La Carolina
- Estación del METRO Ñaquito
- Estación TROLEBUS El florón
- Autobuses Av. de los Shyris



PORTUGAL
Y 6 DE DICIEMBRE



IR AL MAPA



EN EL CORAZÓN DE QUITO

La Portugal y Av. 6 de diciembre es una ubicación privilegiada, en el corazón comercial de Quito y la zona de negocios más importante de la ciudad.

Conectado a la mejor oferta de la ciudad. Cerca de TODO: los mejores restaurantes, centros comerciales, centros de estudios, transporte público, paradas del metro. **Al estar cerca de todo, no dependes de un vehículo para movilizarte, no pierdes tu vida en el tráfico, no estás preocupado del pico y placa, puedes usar sistema de transporte alternativo, como bicicletas o scooters o simplemente a menos de 10 minutos caminando consigues todo.**

Al estar CIELO en el hiper centro de la ciudad, la zona más equipada, garantiza una mejor revalorización a futuro.



CIELO

SUITES Y ESTUDIOS

ENTREGA NOVIEMBRE

2024



DISEÑO LUJO CONFORT

CIELO tiene una arquitectura con conceptos abiertos con una selección de lujosos acabados.

Cerradura electrónica para ingreso al departamento sin llave que permite el acceso con una aplicación inteligente, código de puerta o tarjeta.

Puertas y ventanas de vidrio laminado.
Generosos techos de 2.70m de alto.

Cocinas gourmet con muebles de estilo europeo.
Amplios baños con duchas tipo lluvia y ducha de mano.



*Imagen referencial, algunos detalles y medidas pueden variar.

CIELO

AMENIDADES PARA UNA GRAN COMUNIDAD

CIELOPOOL

Piscina semiolímpica (25 metros de largo)
Cubierta y climatizada para entrenar o disfrutar.



*Imagen referencial, algunos detalles y medidas pueden variar.

CIELOSPA

Sauna, turco, hidromasaje



*Imagen referencial, algunos detalles y medidas pueden variar.

CIELOFITNESS

Gimnasio de última generación totalmente equipado con zona de cardio. Si te interesa un estado de vida saludable, este espacio será el complemento de tus días



*Imagen referencial, algunos detalles y medidas pueden variar.



*Imagen referencial, algunos detalles y medidas pueden variar.

CIELOLOUNGE

Moderno salón social con bar, billar, futbolín, zona de catering e instalaciones multimedia.



*Imagen referencial, algunos detalles y medidas pueden variar.

ÁREA DE LECTURA

*Make
it
count*

*Imagen referencial, algunos detalles y medidas pueden variar.

SALA DE REUNIONES

centro de negocios con instalaciones para conferencias y espacios de trabajos privados.



*Imagen referencial, algunos detalles y medidas pueden variar.



COWORKING

Lugar cómodo, equipado y funcional para trabajar sin salir del CIELO

*Imagen referencial, algunos detalles y medidas pueden variar.

COCINA COMÚN EXTERIOR

Este espacio está diseñado para compartir recetas y la pasión por cocinar en un espacio equipado, cómodo y funcional.

CIELO







CIELO

S U I T E S Y E S T U D I O S

A T U M E D I D A



*Imagen referencial, algunos detalles y medidas pueden variar.

DESPIERTA EN CIELO

Despertar y disfrutar de una vivienda con identidad, que vaya con tu personalidad. No existe mayor satisfacción que un lugar donde nos podamos desarrollar, un departamento que te inspire a vivir tu estilo de vida.

Un apartamento moderno, en un edificio que cuenta con un estudio bioclimático, un estudio para confort térmico y acústico.

En el Cielo existen 13 diferentes distribuciones de apartamentos en 11 pisos habitables.

Cada propietario personaliza su departamento entre 3 opciones de diseño interior.

Mediante comando de voz dar la orden de apertura de las cortinas.

Despertar en un departamento, el cual con la ayuda de un equipo de diseño interior elijas el formato y color del piso italiano donde dar los primeros pasos del día.

Disfrutar de tu color de muebles preferido, los colores y texturas en las paredes que inspiran tu día.

Cómo imaginas tu día si al despertar tienes una vista espectacular de Quito con vista al Pichincha.

Influye en tu día el CIELO donde vas a despertar.



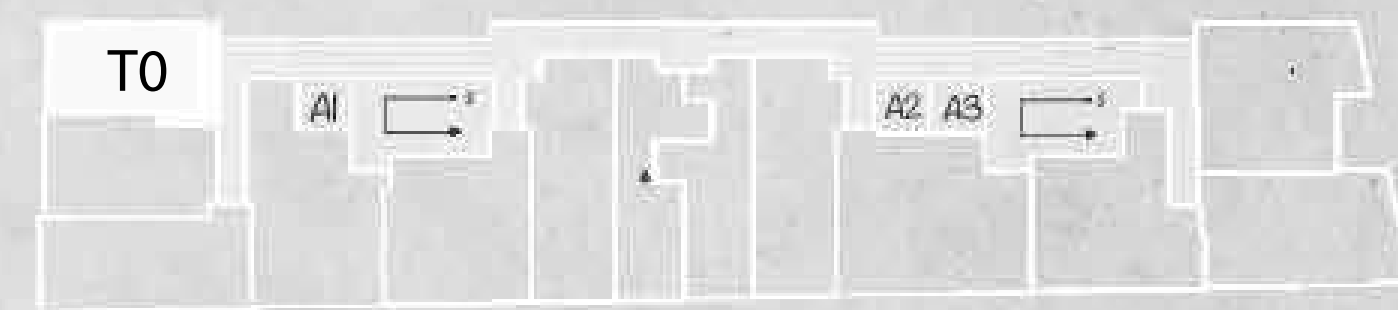


APARTAMENTO T0

CIELO



ÁREA ÚTIL 28,26m²

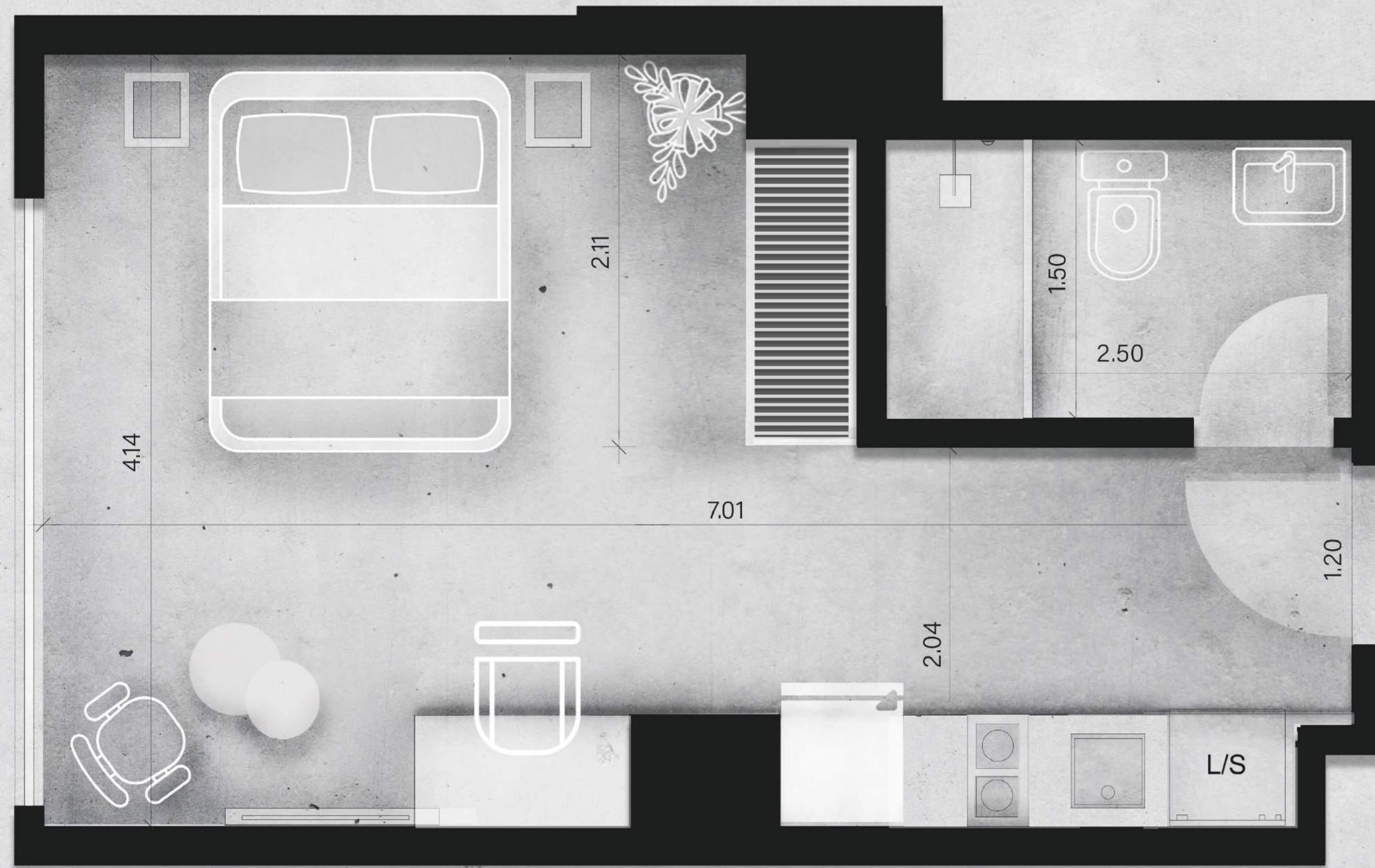


*Imagen referencial, algunos detalles y medidas pueden variar.

Portugal

APARTAMENTO T1

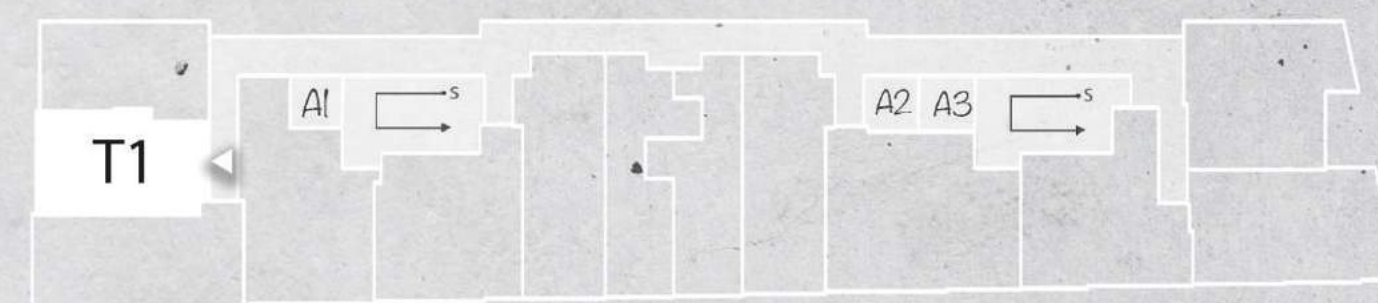
CIELO



Apartamento T1

Área útil 30,61m²

Piso 2-12

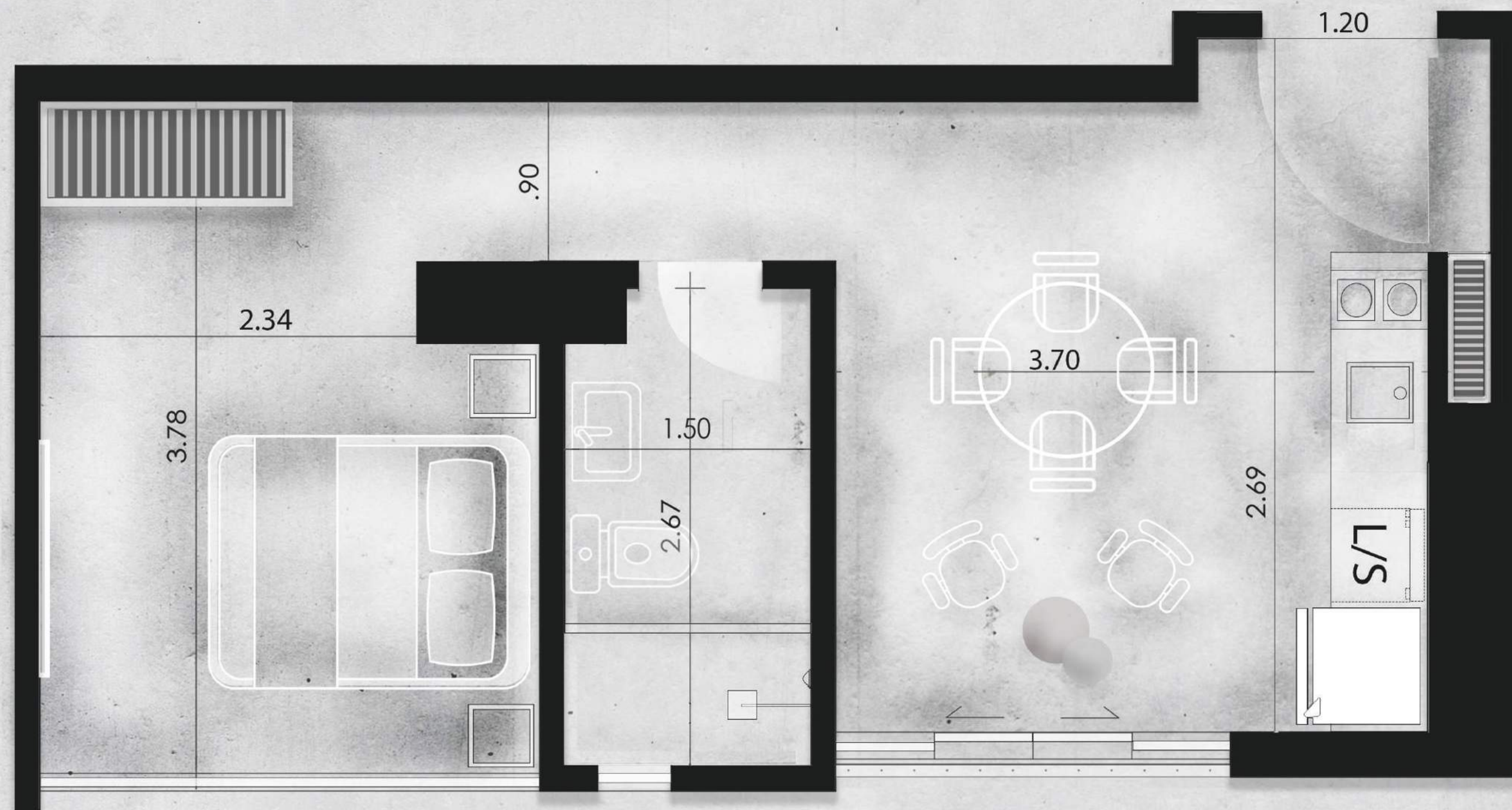


Portugal

*Imagen referencial, algunos detalles y medidas pueden variar

APARTAMENTO T2

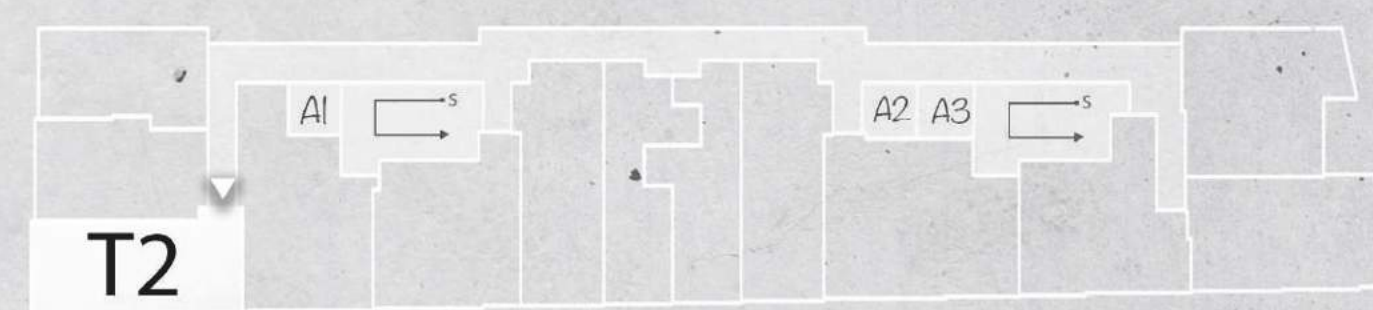
CIELO



Apartamento T2

Área útil 36,08m²

Piso 2-12



Portugal

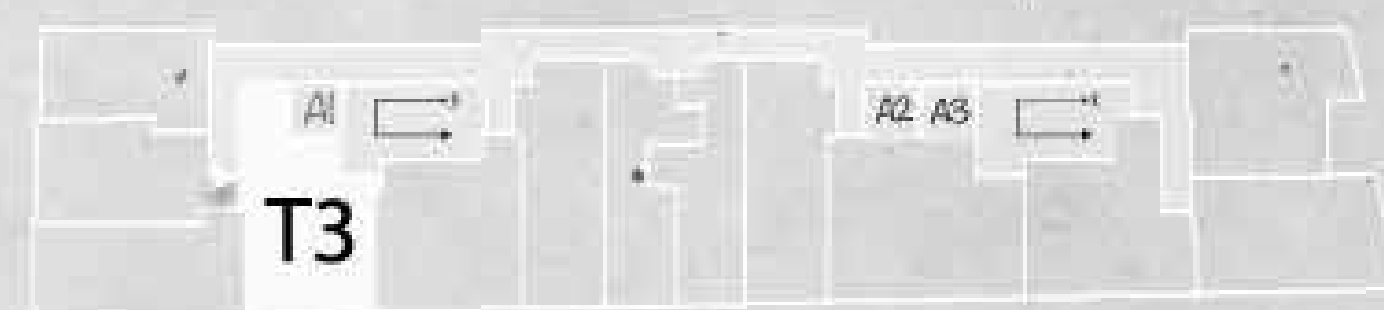
*Imagen referencial, algunos detalles y medidas pueden variar

APARTAMENTO T3

CIELO



ÁREA ÚTIL 43,70m²

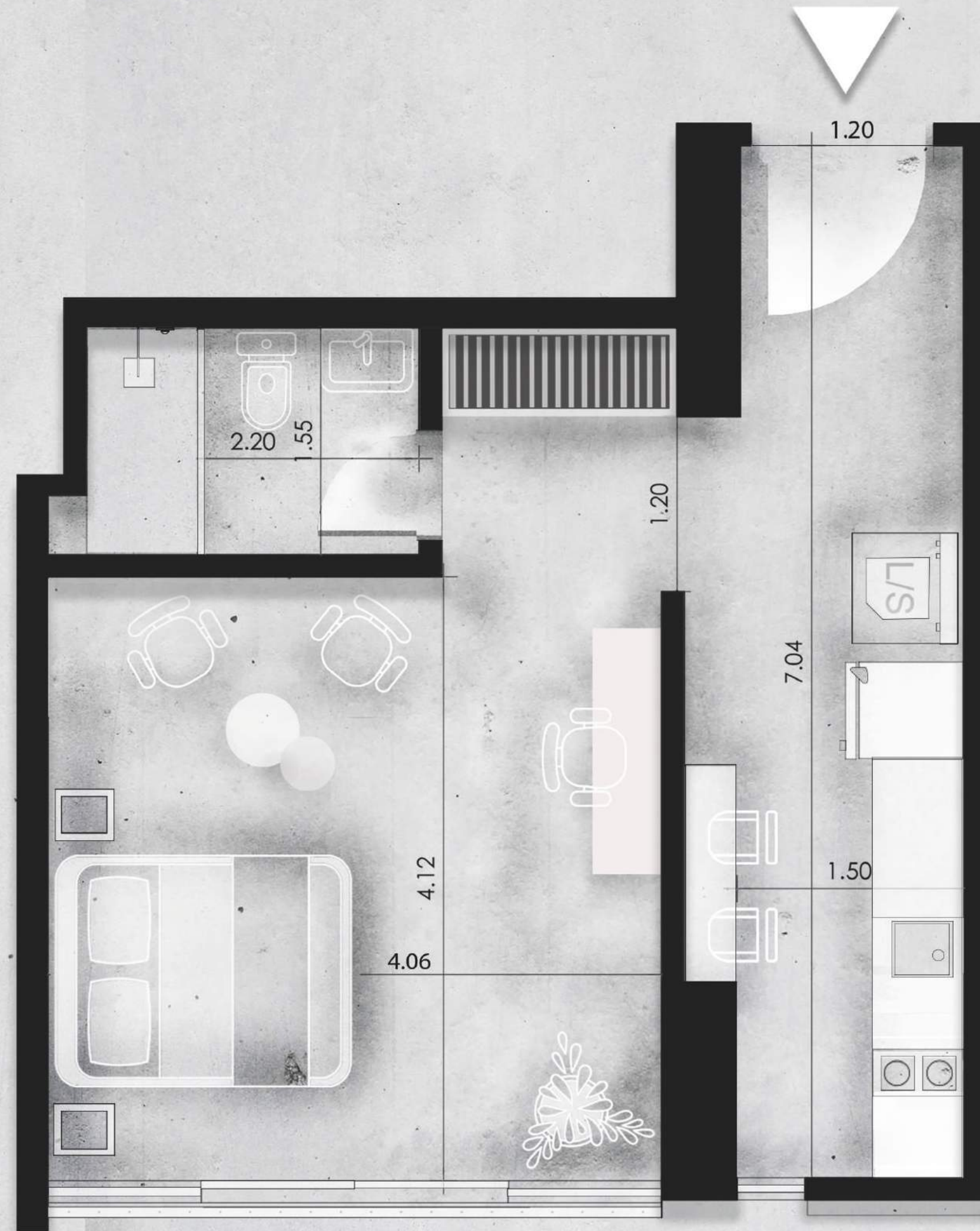


Portuga

*Imagen referencial, algunos detalles y medidas pueden variar

APARTAMENTO T4

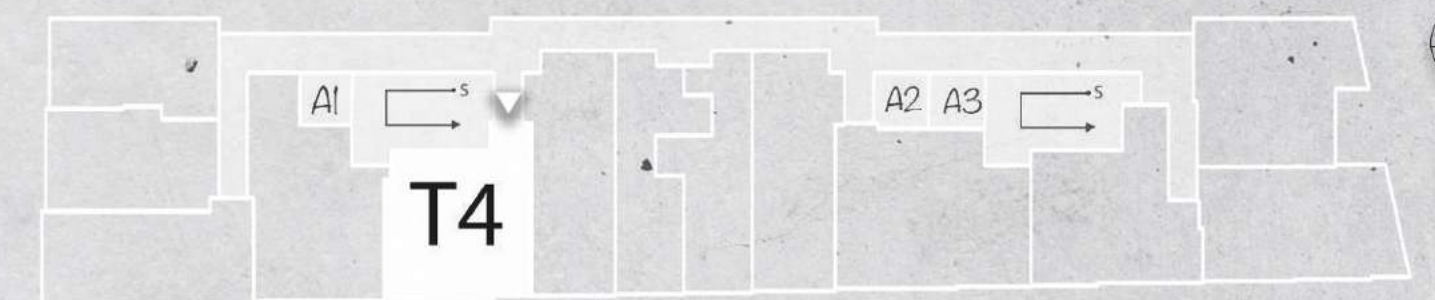
CIELO



Apartamento **T4**

Área útil 40,86m²

Piso 2-12

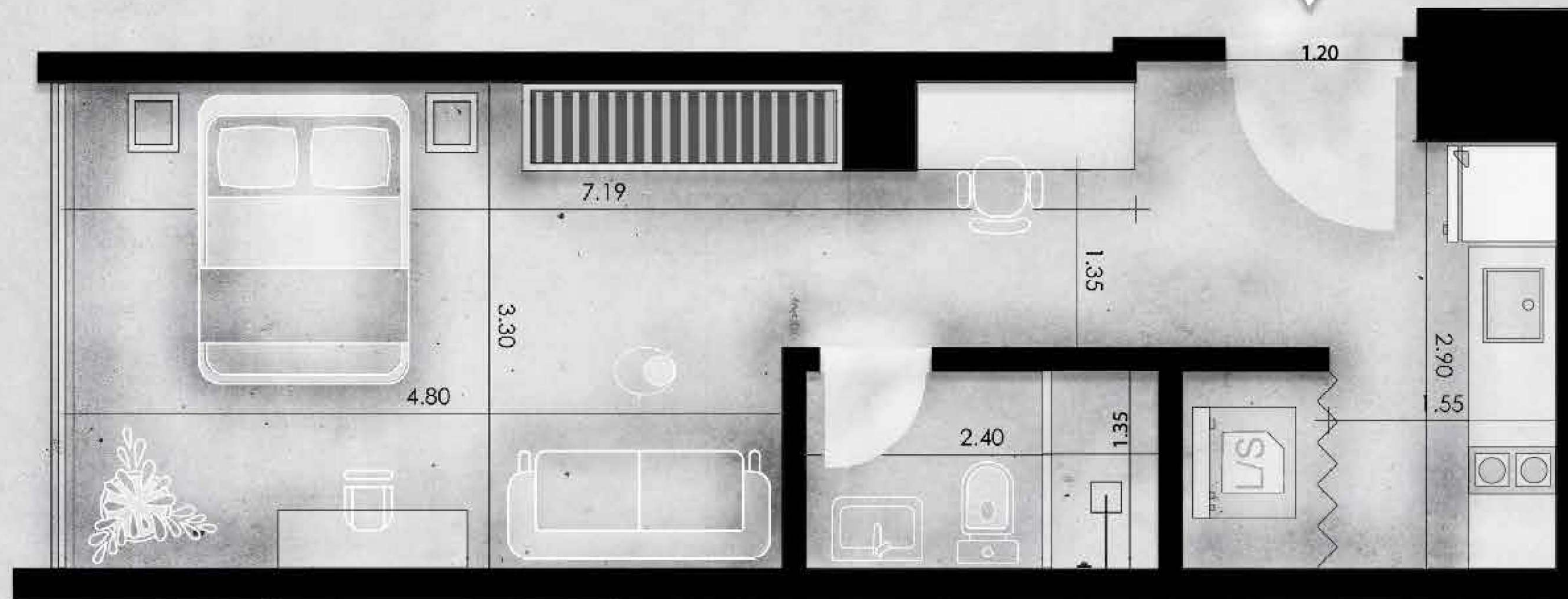


Portugal

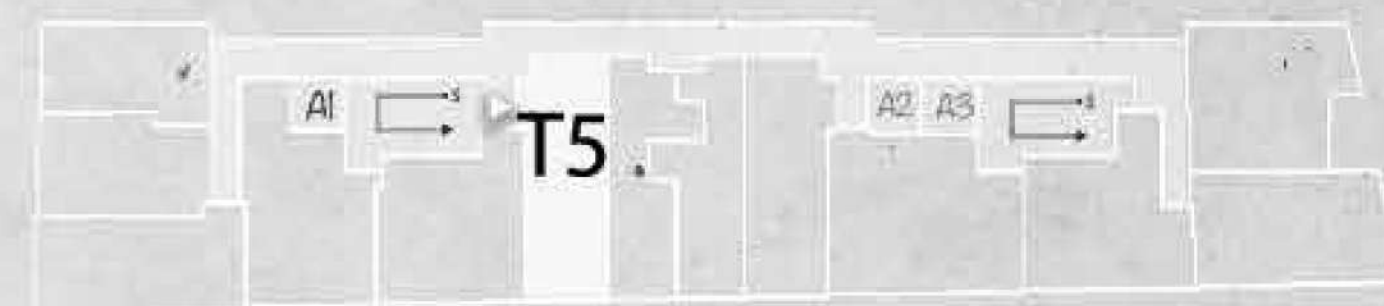
*Imagen referencial, algunos detalles y medidas pueden variar

APARTAMENTO T5

CIELO



ÁREA ÚTIL 36,33m²



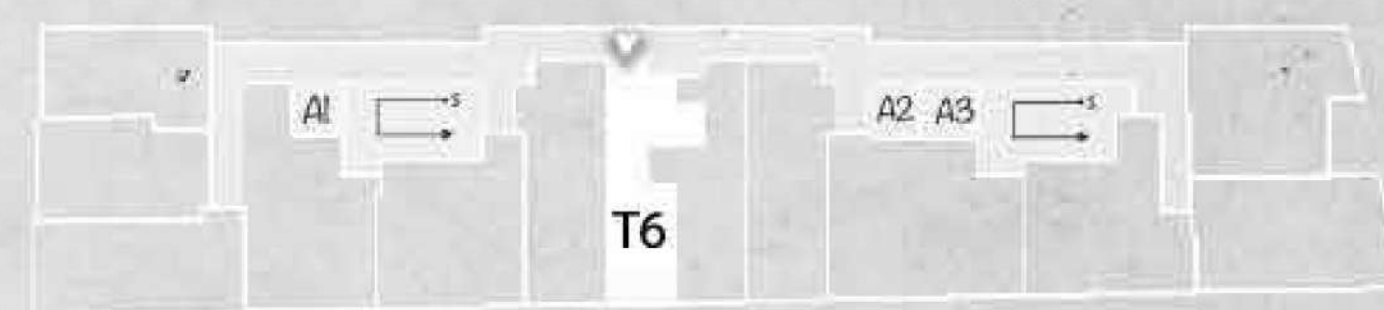
*Imagen referencial, algunos detalles y medidas pueden variar

APARTAMENTO T6

CIELO



ÁREA ÚTIL 29,21m²

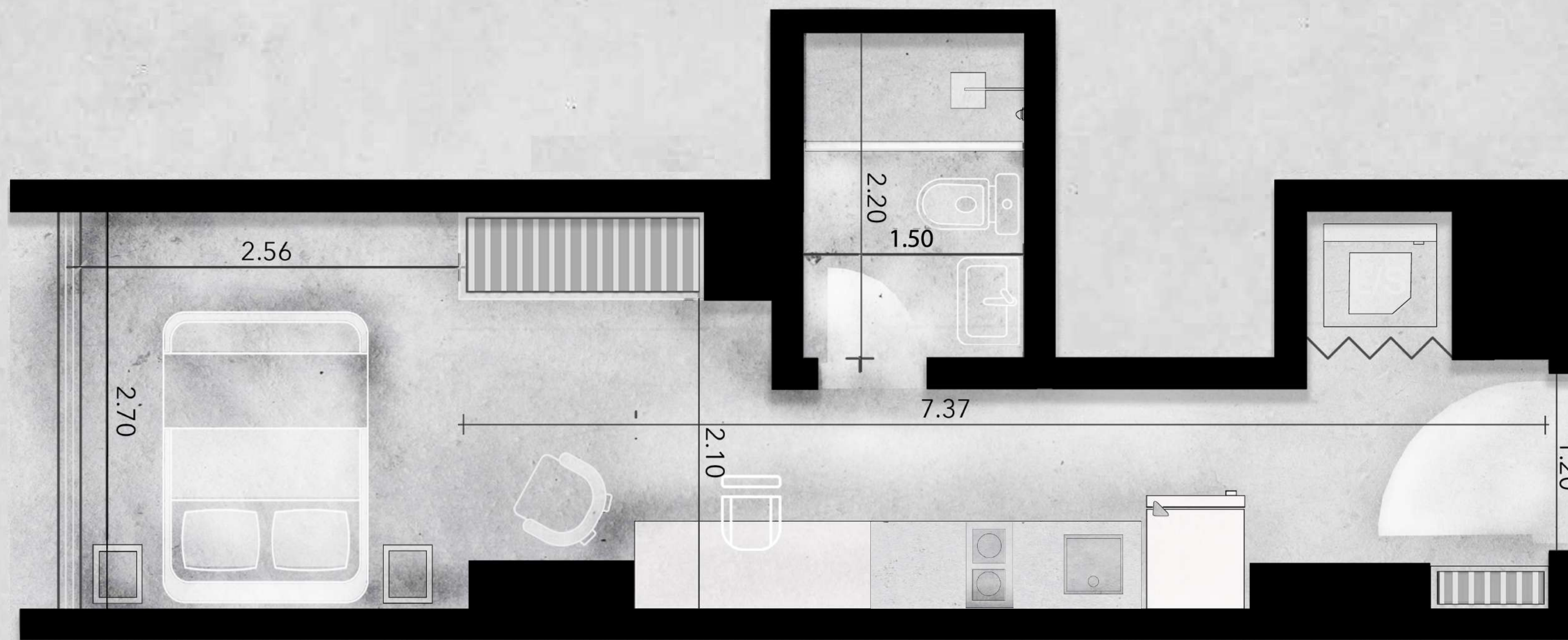


Portugal

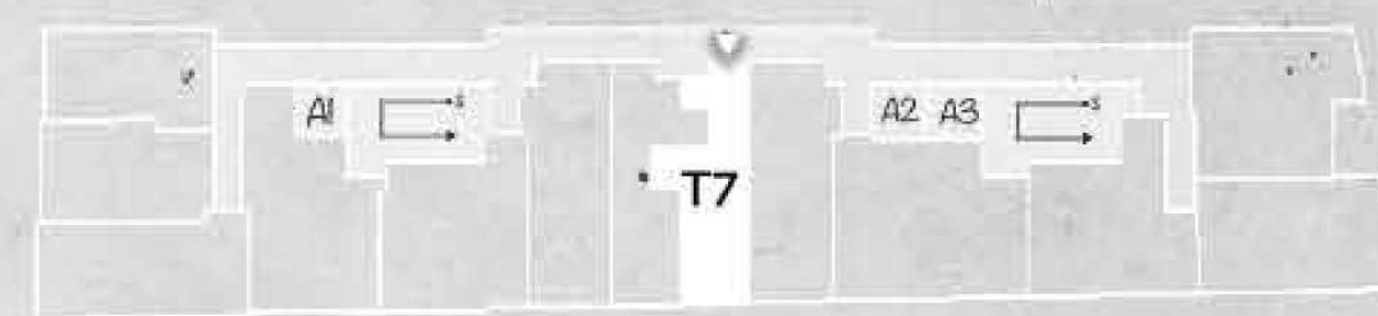
*Imagen referencial, algunos detalles y medidas pueden variar

APARTAMENTO T7

CIELO



ÁREA ÚTIL 29,00m²

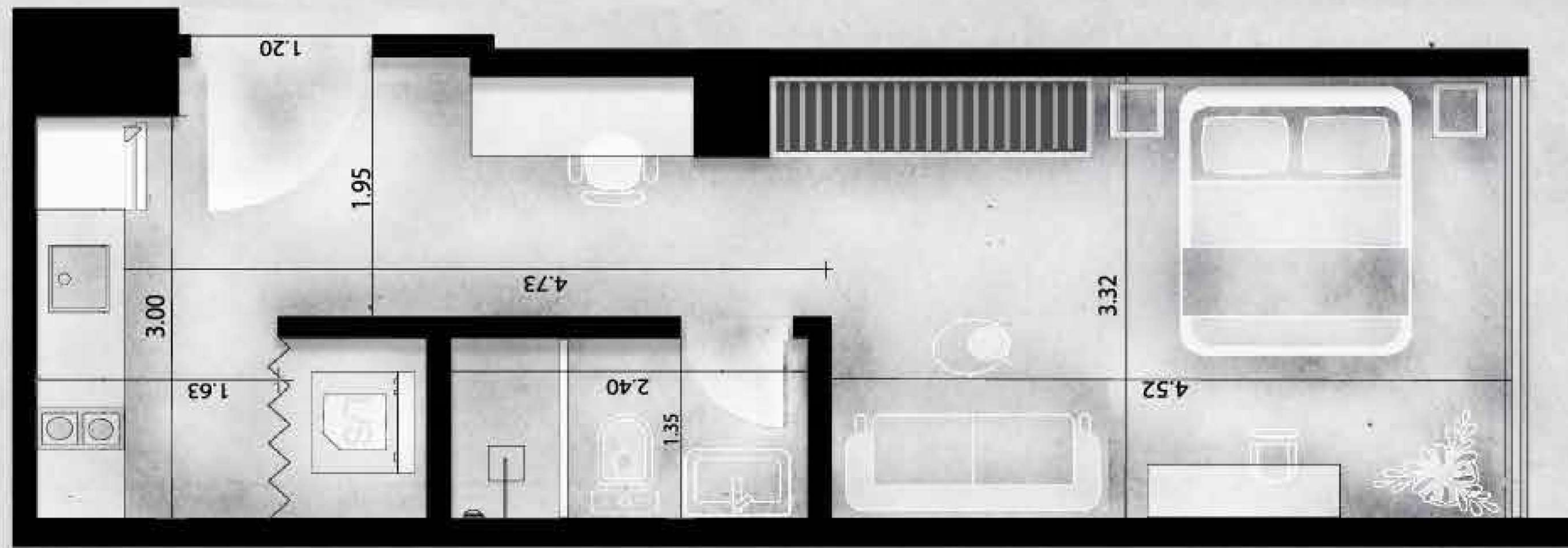


*Imagen referencial, algunos detalles y medidas pueden variar.

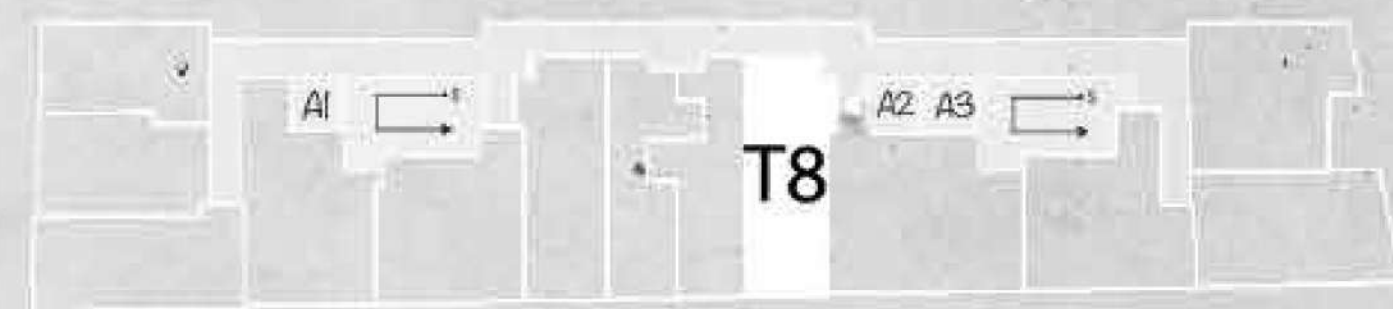
Portugal

APARTAMENTO T8

CIELO



ÁREA ÚTIL 35,74m²

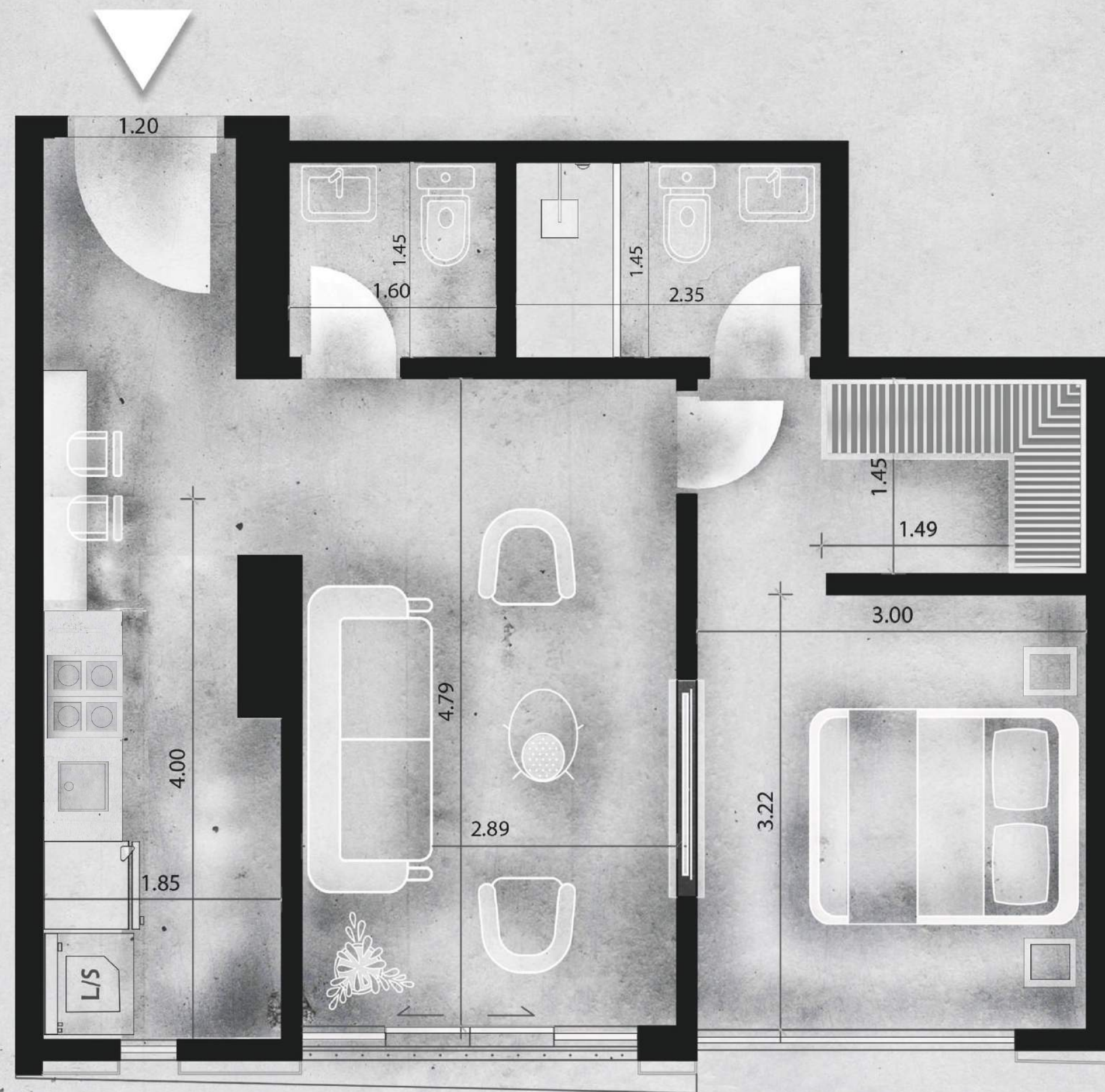


Portugal

*Imagen referencial, algunos detalles y medidas pueden variar

APARTAMENTO T9

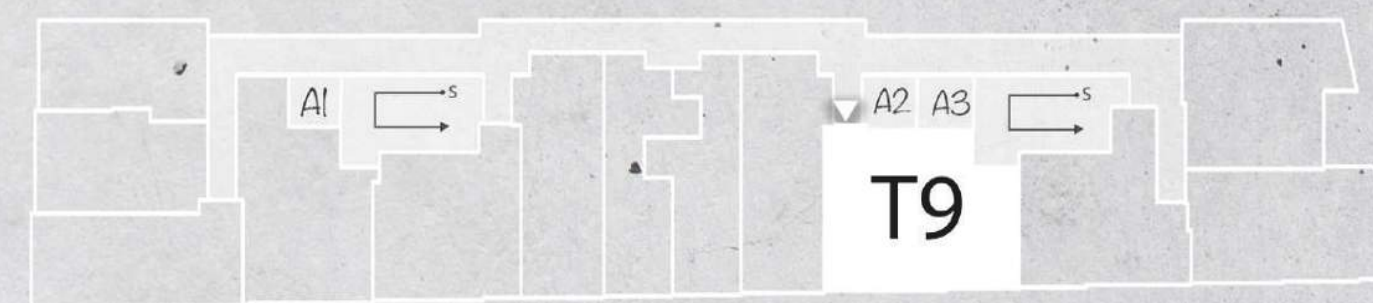
CIELO



Apartamento T9

Área útil 52,77m²

Piso 2-12

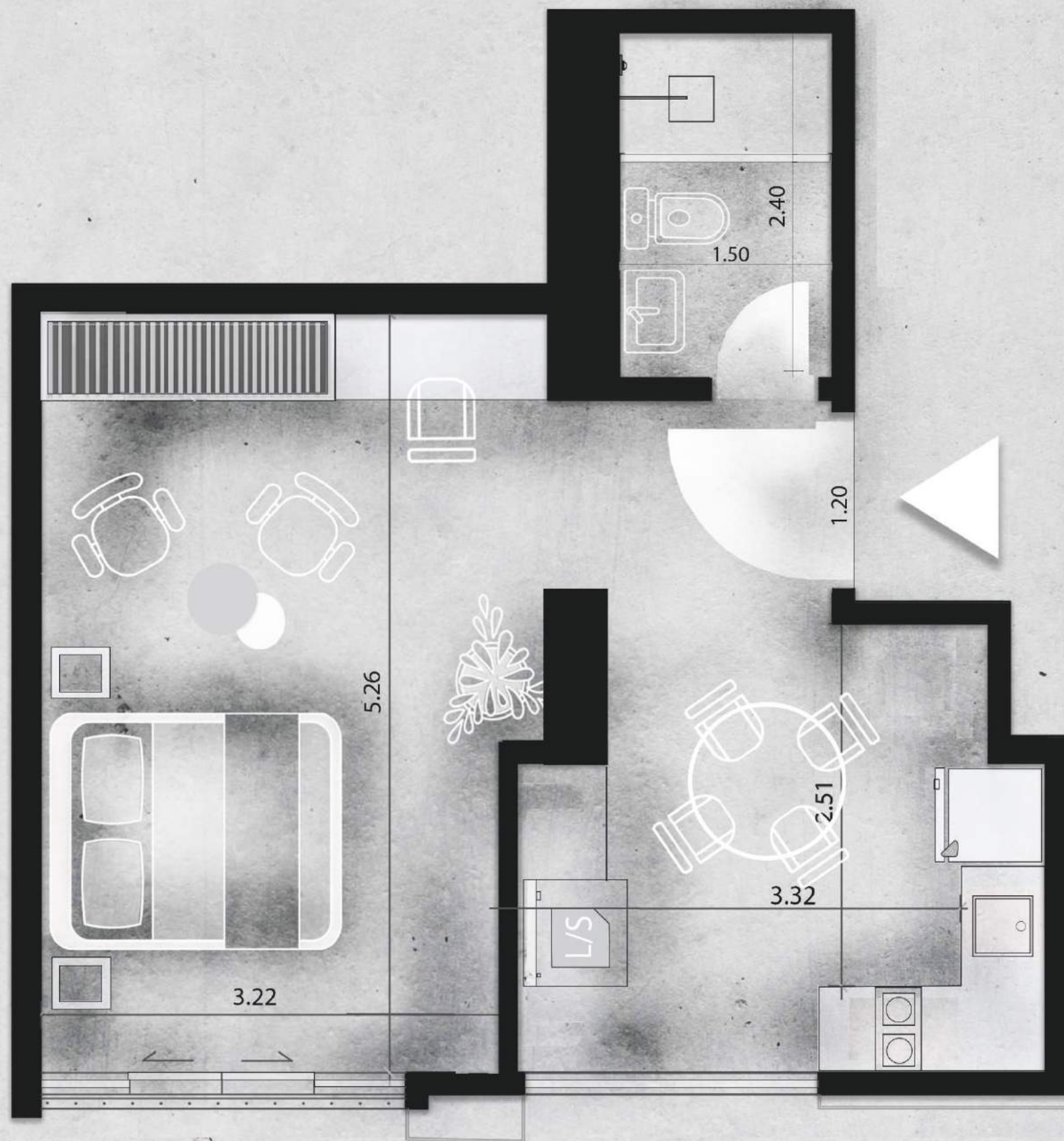


Portugal

*Imagen referencial, algunos detalles y medidas pueden variar

APARTAMENTO T10

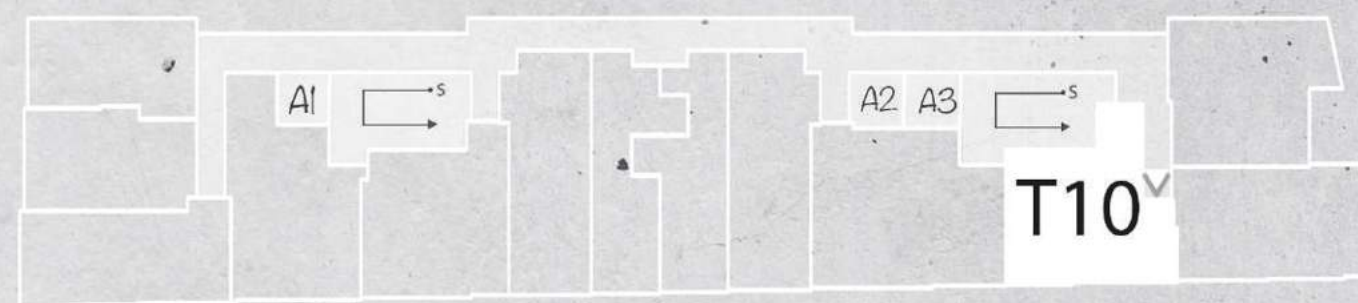
CIELO



Apartamento T10

Área útil 41,31m²

Piso 3-12

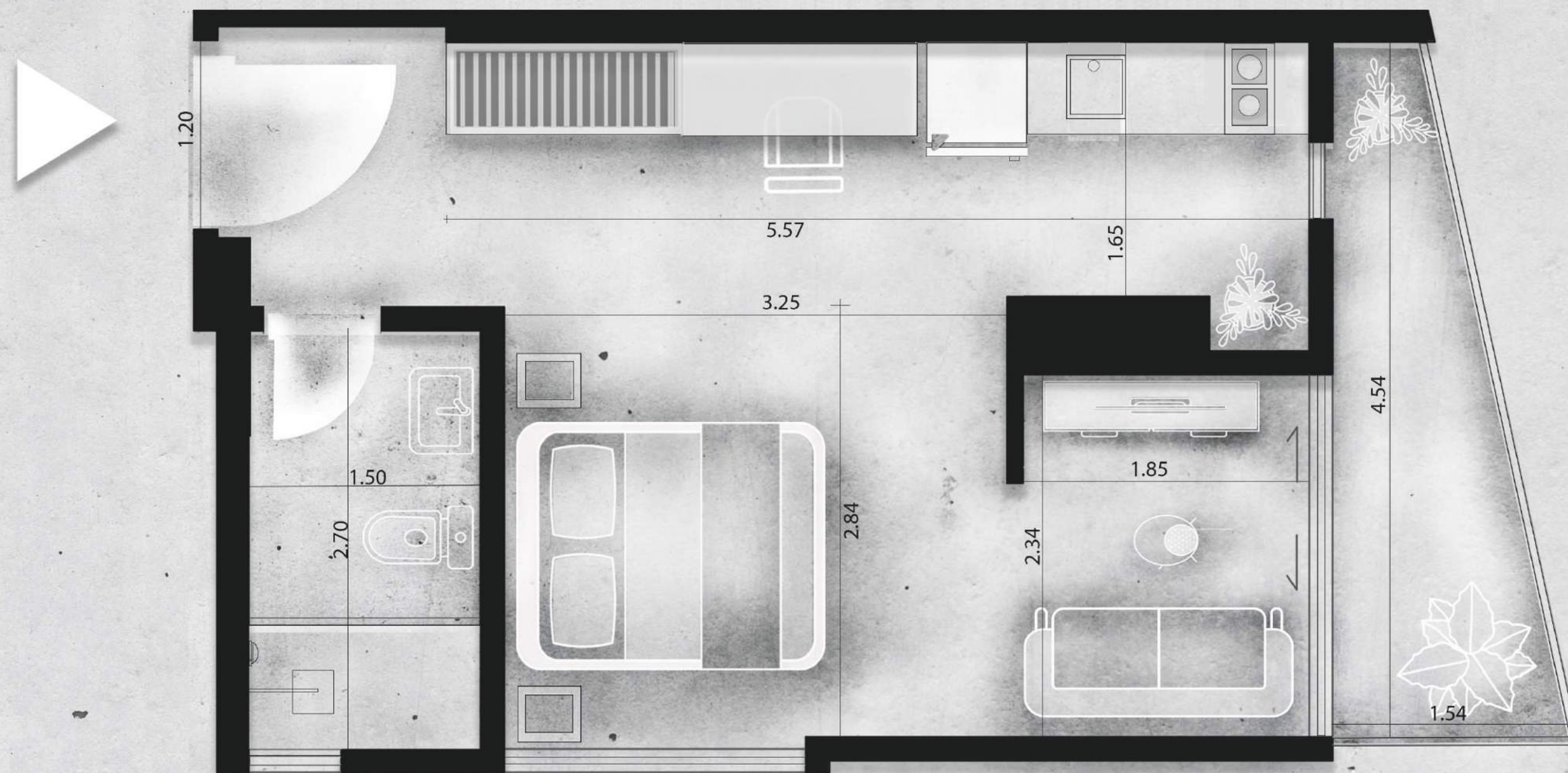


Portugal

*Imagen referencial, algunos detalles y medidas pueden variar

APARTAMENTO T11

CIELO



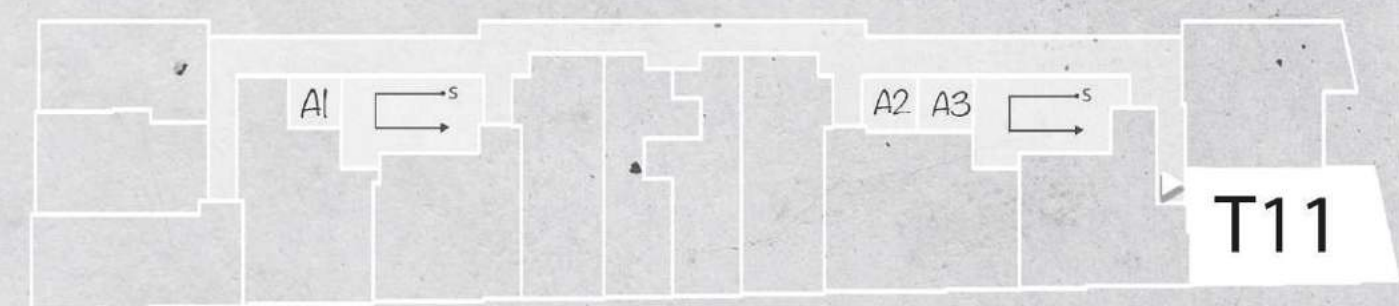
Apartamento **T11**

Área útil 34,64m²

Área balcón 5,07m²

Área total 39,71m²

Piso 3/5/9/7/11

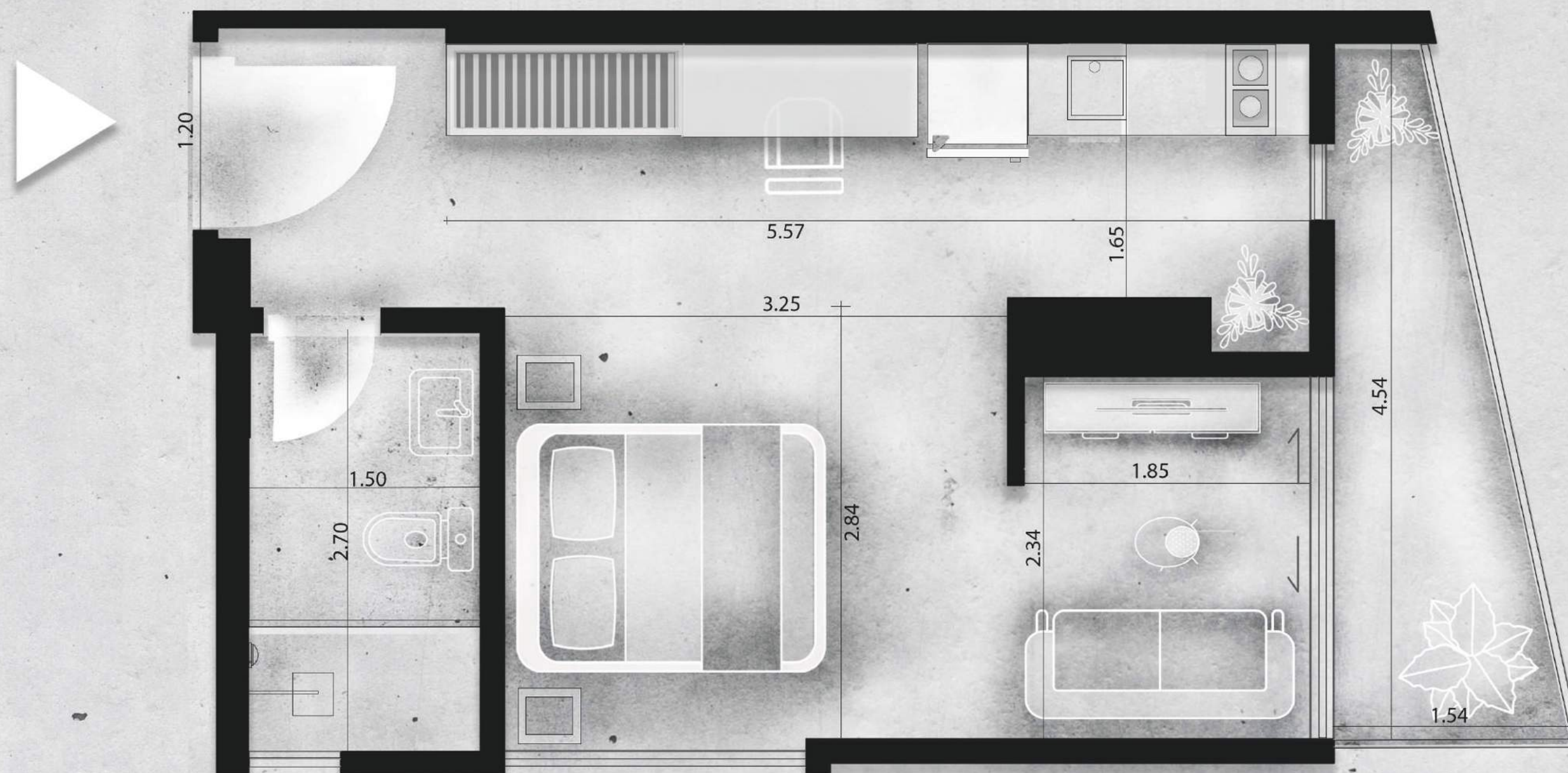


Portugal

*Imagen referencial, algunos detalles y medidas pueden variar

APARTAMENTO T11

CIELO



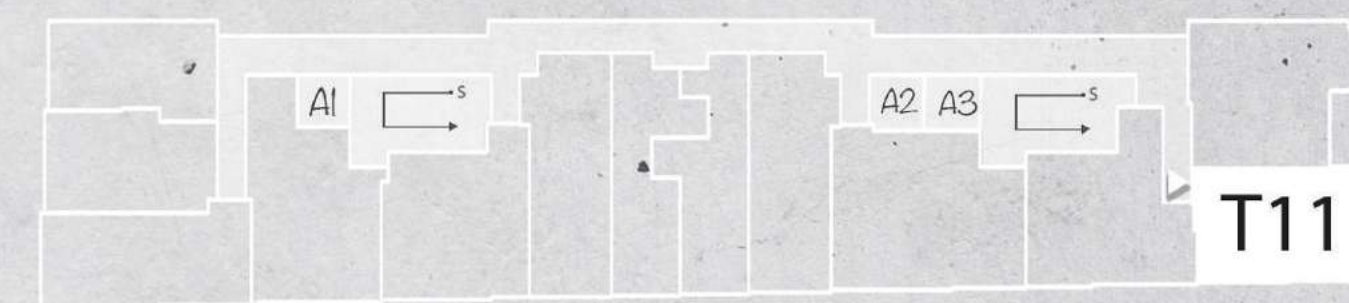
Apartamento **T11**

Área útil 34,64m²

Área balcón 5,37m²

Área total 40,01m²

Piso 4/6/8/10/12

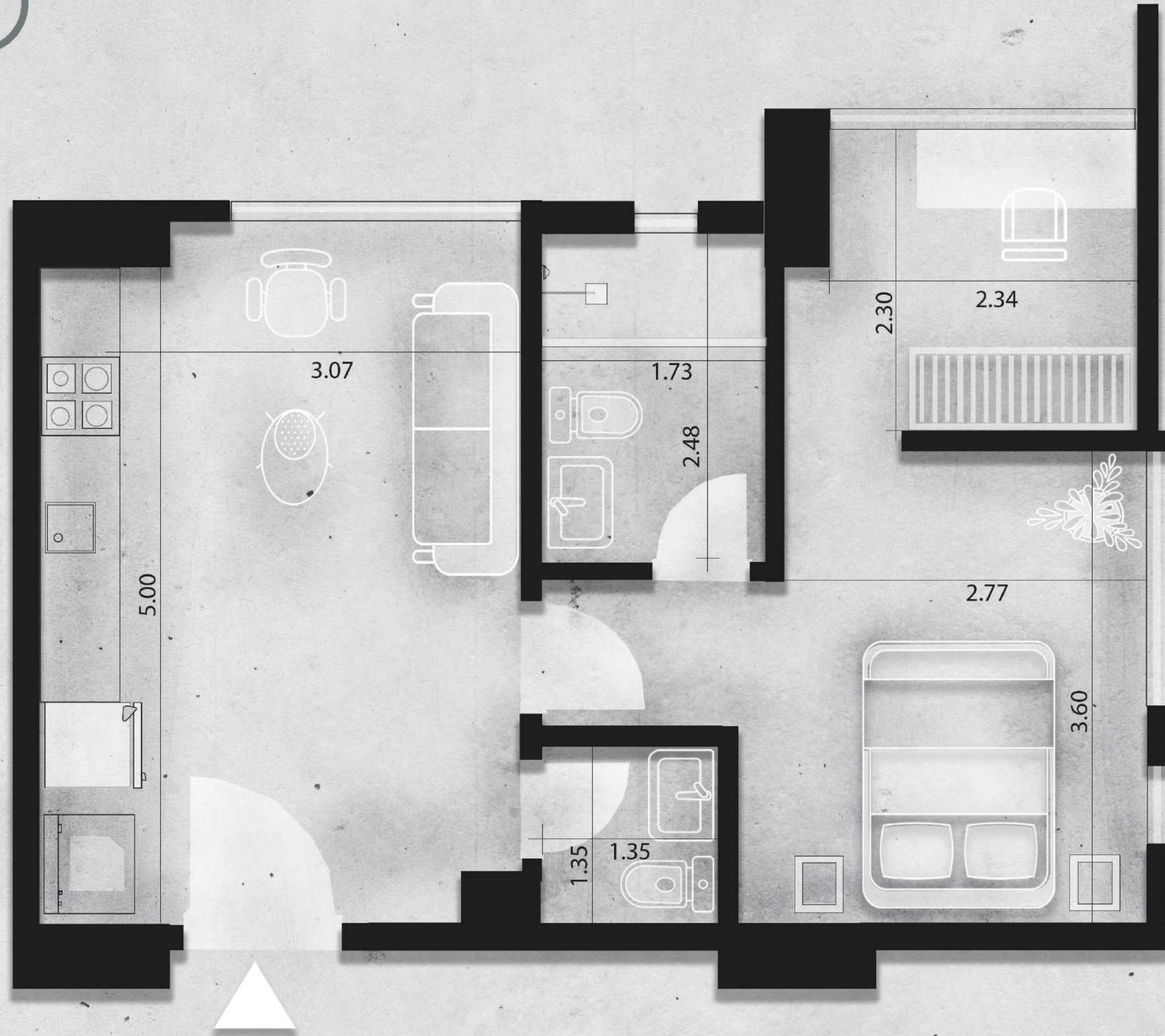


Portugal

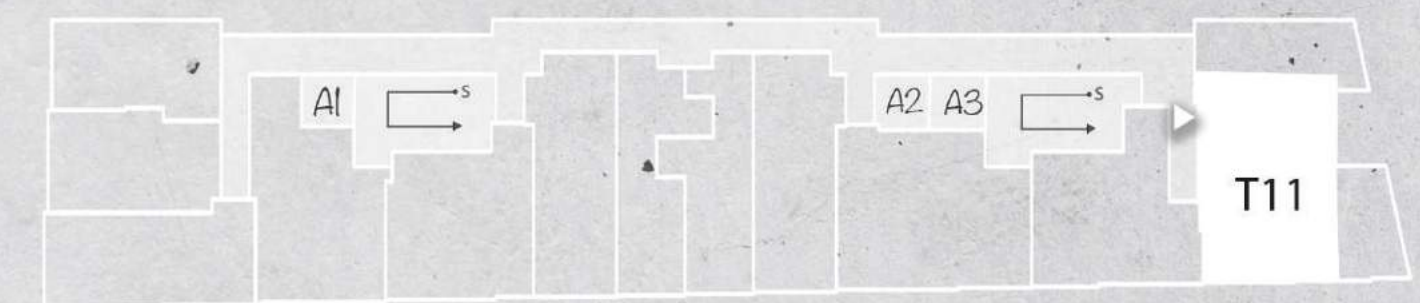
*Imagen referencial, algunos detalles y medidas pueden variar

APARTAMENTO T11-P2

CIELO



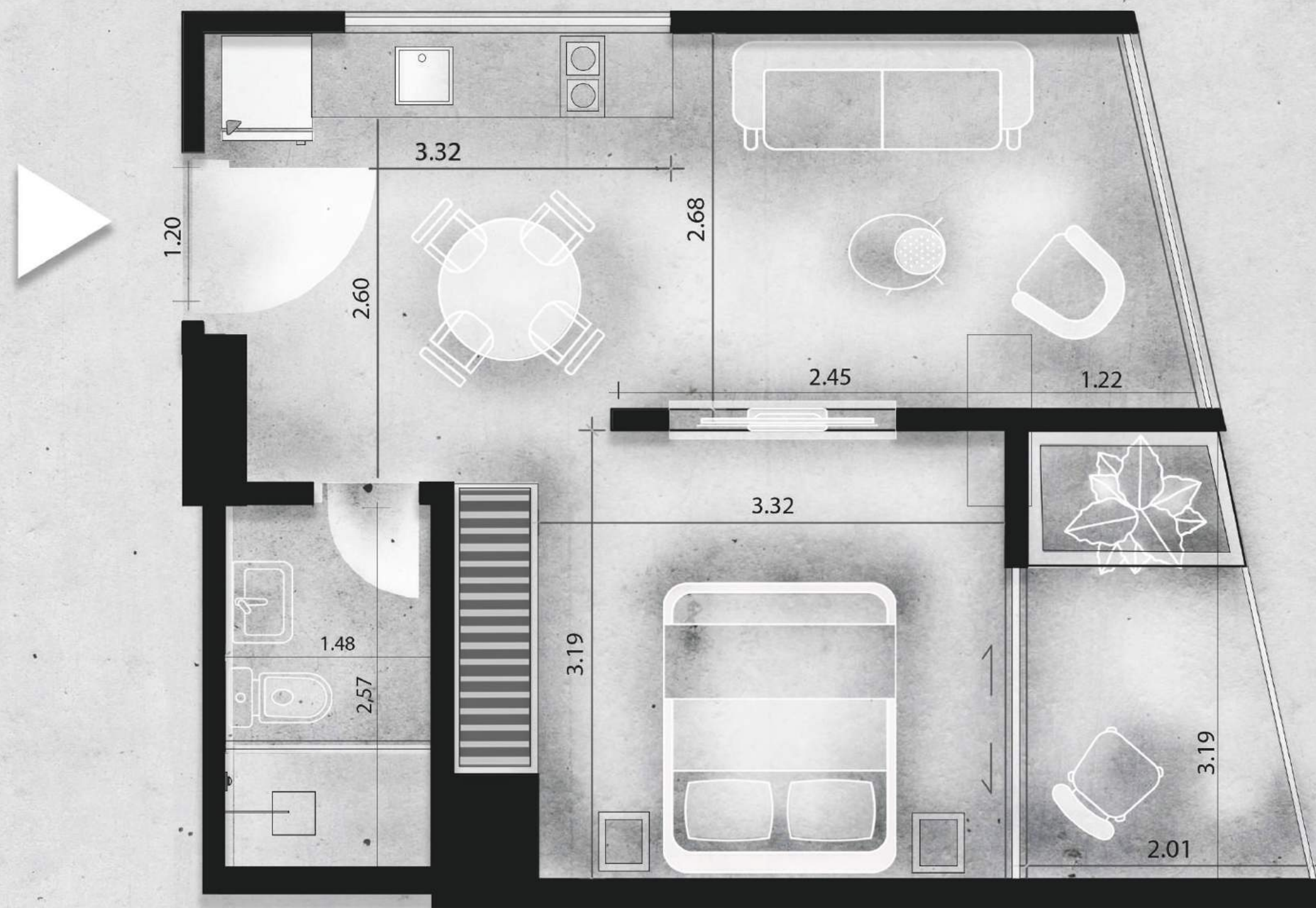
Apartamento T11
Área útil 51.69 m²
Piso 2



*Imagen referencial, algunos detalles y medidas pueden variar

APARTAMENTO T12

CIELO



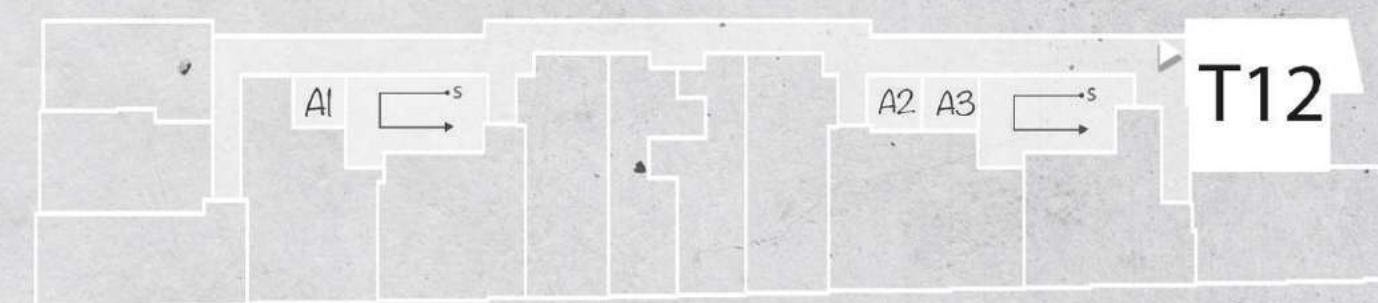
Apartamento T12

Área útil 40,28m²

Área balcón 5,69m²

Área total 45,97m²

Piso 3/5/9/7/11

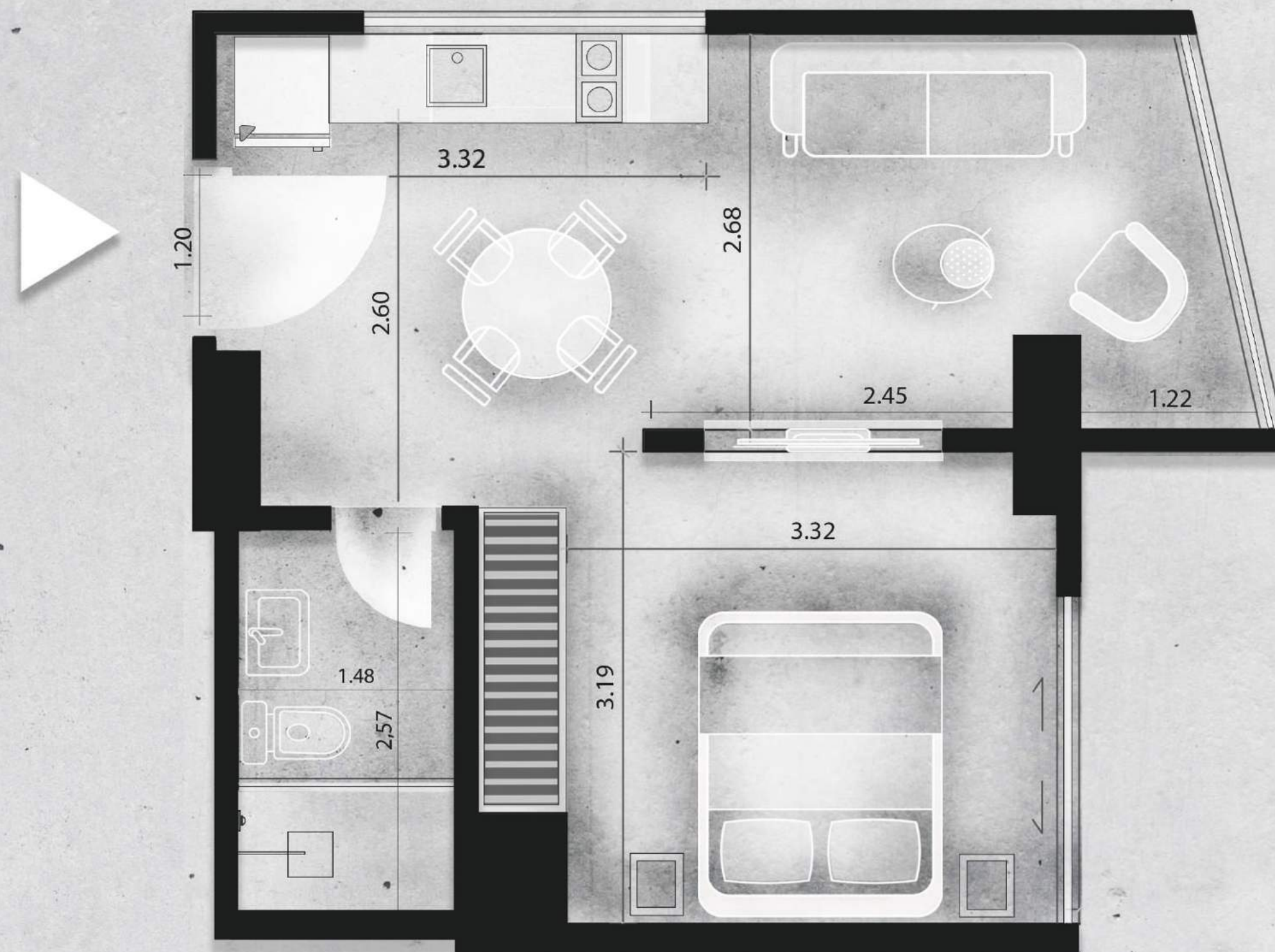


Portugal

*Imagen referencial, algunos detalles y medidas pueden variar

APARTAMENTO T12

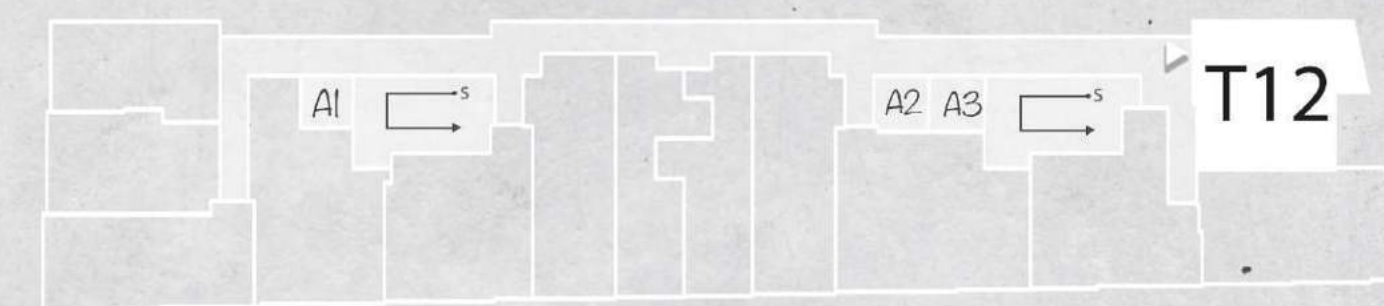
CIELO



Apartamento T12

Área útil 40,28m²

Piso 4/6/8/10/12



Portugal

*Imagen referencial, algunos detalles y medidas pueden variar

¿QUÉ HARÁS MAÑANA EN LA NOCHE? ¿Y EL DOMINGO? ¿Y EL PRÓXIMO LUNES?

Hace varios años quedó atrás el concepto en que la vivienda se limitaba a un apartamento o casa. Hoy en día es imprescindible el complemento con espacios sociales y exclusivos para residentes, para tener todo sin necesidad de salir de casa.

En el Cielo entendimos que nuestra comunidad busca disfrutar de algo diferente cada día, por eso diseñamos más de 20 amenidades que te permitan vivir las experiencias que desees ¡con quien desees!



EN EL CIELO SIEMPRE ENCONTRARÁS ALGO QUE HACER Y DINAMIZAR TU ESTILO DE VIDA.

1. Piscina semiolímpica (25 metros de largo): cubierta y climatizada para entrenar o disfrutar.
2. Sauna, turco e hidromasaje
3. CIELO fitness: Gimnasio de última generación totalmente equipado con zona de cardio. Si te interesa un estado de vida saludable, este espacio será el complemento de tus días.
4. Crossfit
5. Salón de yoga
6. CIELO Lounge: moderno salón social con bar, billar, futbolín, zona de catering e instalaciones multimedia.
7. Área de lectura
8. Sala de reuniones: centro de negocios con instalaciones para conferencias y espacios de trabajos privados.
9. Coworking: lugar cómodo, equipado y funcional para trabajar sin salir del CIELO.
10. Lobby: vestíbulo de entrada exquisitamente decorado, a doble altura que conduce a 3 elevadores para el ingreso a los departamentos.
11. Pet spa, porque nuestros compañeros de 4 patas necesitan su espacio.
12. Auto taller de bicis, a 5 minutos del parque Metropolitano, imposible no regresar con lodo luego de disfrutar sus divertidos senderos.
13. Salón comunal multiusos para reuniones íntimas o grandes celebraciones.
14. Chimenea exterior
15. Cocina común exterior: este espacio está diseñado para compartir recetas y la pasión por cocinar en un espacio equipado, cómodo y funcional.
16. Estación de parrilladas
17. Telescopio
18. Oasis en terraza: espacios increíbles de convivencia y relajación en medio de bellos jardines.

ADEMÁS, CIELO INCLUYE TOTALMENTE EQUIPADO LOS SIGUIENTES SERVICIOS

- Delivery locker: cada día son más las personas que reciben cosas gracias a la facilidad de comprar en línea, este espacio permitirá despreocuparte del almacenamiento cuando lleguen tus pedidos.
- Casillero privado de correspondencia
- Área de lavandería con lavadoras y secadoras grandes
- Estacionamiento para guardar bicicletas video vigilado
- Estaciones de carga de vehículos eléctricos
- Estaciones de carga para scooters eléctricos
- Cuarto de reciclaje
- 3 ascensores
- Generador eléctrico de emergencia para el 100% edificio
- Zonas Pet friendly
- Accesos biométricos
- Video vigilancia en todas las áreas comunes del edificio
- Guardianía 24 horas

SUITES Y ESTUDIOS

CIELO tiene una arquitectura con conceptos abiertos con una selección de lujosos acabados.

- Cerradura electrónica para ingreso al departamento sin llave que permite el acceso con una aplicación inteligente, código de puerta o tarjeta.
- Puertas y ventanas de vidrio laminado.
- Generosos techos de 2.70m de alto.
- Cocinas gourmet con muebles de estilo europeo.
- Amplios baños con duchas tipo lluvia y ducha de mano.
- Sistemas de protección de incendios con rociadores

